

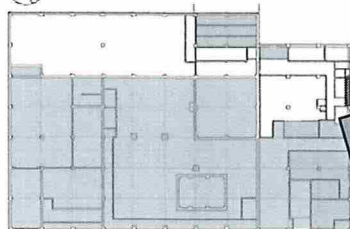
放射線測定記録

(1 / 1)

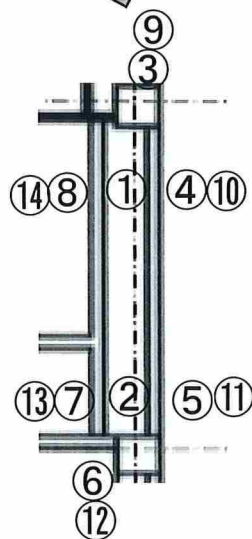
作業件名	1F増設焼却炉建屋の設置工事に伴う除染・養生・サーベイ業務委託	RWA番号	200924
作業場所	増設焼却炉建屋 1FL (室名なし)	測定項目	<input type="checkbox"/> γ <input checked="" type="checkbox"/> スミア <input type="checkbox"/> ダスト
作業内容 (測定目的)	状況把握サーベイ (管理対象区域の解除に伴うサーベイ)	測定器	F1-GMAD-172 F1-GMAD-213
測定日時	2020 年 12 月 2,3 日 9 時 20 分	区域区分	G zone
防護装備	・一般服 ・DS2マスク ・ゴム手二重 ・短靴	測定者	

(No) または(No) : 表面汚染密度

増設焼却炉設備建屋 1F



床面 ①②
壁面(下) ③～⑧
壁面(上) ⑨～⑭
天井 ⑮⑯



(天井)

表面汚染密度測定結果(スミア法)

測定器: F1-GMAD-172 (A)

Ks: 3.33E-03 Bq/cm²·cpm(0.5)

1.67E-02 Bq/cm²·cpm(0.1)

BG: 35 cpm

検出限界値: 51 cpm

(0.5) 1.70E-01 Bq/cm²

(0.1) 8.52E-01 Bq/cm²

表面汚染密度測定結果(スミア法)

測定器: F1-GMAD-213 (B)

Ks: 2.71E-03 Bq/cm²·cpm(0.5)

1.36E-02 Bq/cm²·cpm(0.1)

BG: 35 cpm

検出限界値: 51 cpm

(0.5) 1.38E-01 Bq/cm²

(0.1) 6.94E-01 Bq/cm²

測定項目	確認基準
表面汚染密度(β)スミア法	検出限界値未満

No.	表面汚染密度		測定器
	gross[cpm]	[Bq/cm ²]	
1	35	<8.52E-01	(A)
2	35	<6.94E-01	(B)
3	35	<8.52E-01	(A)
4	35	<6.94E-01	(B)
5	35	<8.52E-01	(A)
6	35	<6.94E-01	(B)
7	35	<8.52E-01	(A)
8	35	<6.94E-01	(B)
9	35	<8.52E-01	(A)
10	35	<6.94E-01	(B)
11	35	<8.52E-01	(A)
12	35	<6.94E-01	(B)
13	35	<8.52E-01	(A)
14	35	<6.94E-01	(B)
15	35	<8.52E-01	(A)
16	35	<6.94E-01	(B)

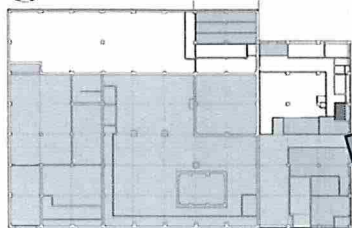
放射線測定記録

(1 / 1)

作業件名	1F増設焼却炉建屋の設置工事に伴う除染・養生・サーベイ業務委託	RWA番号	200924
作業場所	増設焼却炉建屋 1～3FL エレベータ //	測定項目	<input type="checkbox"/> γ <input checked="" type="checkbox"/> スミア <input type="checkbox"/> ダスト
作業内容 (測定目的)	状況把握サーベイ (管理対象区域の解除に伴うサーベイ) //	測定器	F1-GMAD- 172 ✓ F1-GMAD- 213 ✓
測定日時	2020 年 12 月 2,3 日 9 時 20 分 ~ //	区域区分	G zone ✓
防護装備	・一般服 ・DS2マスク ・ゴム手二重 ・短靴 ✓	測定者	

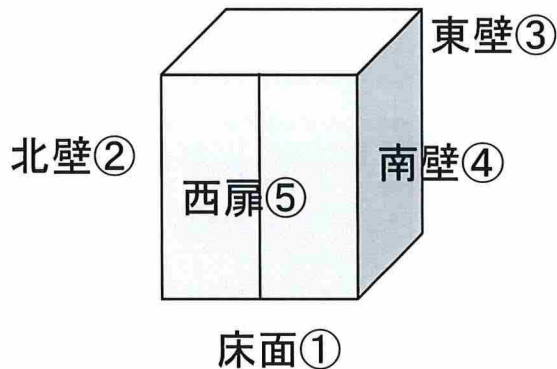
① または(No) : 表面汚染密度

増設焼却炉設備建屋 1F



床面 ①
壁面・扉 ②～⑤
天井 ⑥

天井⑥



表面汚染密度測定結果(スミア法)

測定器: F1-GMAD-172 (A)

Ks: 3.33E-03 Bq/cm²・cpm (0.5)

1.67E-02 Bq/cm²・cpm (0.1)

BG: 35 cpm

検出限界値: 51 cpm ✓

(0.5) 1.70E-01 Bq/cm² ✓

(0.1) 8.52E-01 Bq/cm² ✓

表面汚染密度測定結果(スミア法)

測定器: F1-GMAD-213 (B)

Ks: 2.71E-03 Bq/cm²・cpm (0.5)

1.36E-02 Bq/cm²・cpm (0.1)

BG: 35 cpm

検出限界値: 51 cpm ✓

(0.5) 1.38E-01 Bq/cm² ✓

(0.1) 6.94E-01 Bq/cm² ✓

測定項目	確認基準
表面汚染密度(β)スミア法	検出限界値未満 ✓

No.	表面汚染密度		測定器
	gross[cpm]	[Bq/cm ²]	
1	35	<8.52E-01 ✓	(A)
2	35	<6.94E-01 ✓	(B)
3	35	<8.52E-01 ✓	(A)
4	35	<6.94E-01 ✓	(B)
5	35	<8.52E-01 ✓	(A)
6	35	<6.94E-01 ✓	(B)

放射線測定記録

(1 / 2)

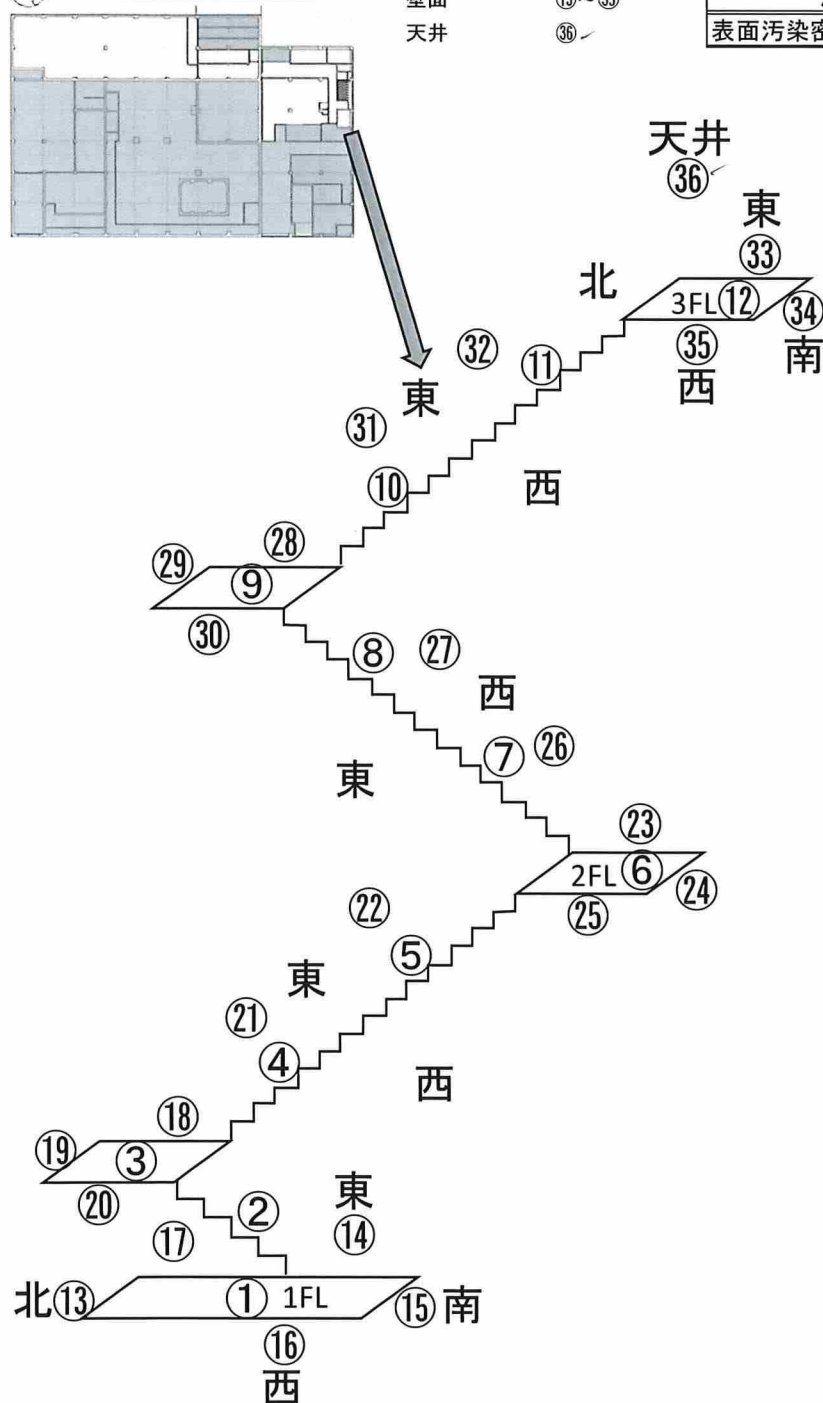
作業件名	1F増設焼却炉建屋の設置工事に伴う除染・養生・サーベイ業務委託	RWA番号	200924
作業場所	増設焼却炉建屋 1~3FL C-1階段 ✓	測定項目	<input type="checkbox"/> γ <input checked="" type="checkbox"/> スミア <input type="checkbox"/> ダスト
作業内容 (測定目的)	状況把握サーベイ (管理対象区域の解除に伴うサーベイ) ✓	測定器	F1-GMAD- 172 ✓ F1-GMAD- 213 ✓
測定日時	2020 年 12 月 2,3 日 9 時 20 分 ✓	区域区分	G zone ✓
防護装備	・一般服 ・DS2マスク ・ゴム手二重 ・短靴	測定者	

(No) または(No): 表面汚染密度

増設焼却炉設備建屋 1F

階段・踊り場 ①~⑫
壁面 ⑬~⑳
天井 ㉑~㉒

測定項目	確認基準
表面汚染密度(β)スミア法	検出限界値未満 ✓



放射線測定記録

(2 / 2)

表面汚染密度測定結果(スミア法)

測定器: F1-GMAD-172 (A)

Ks: 3.33E-03 Bq/cm²·cpm(0.5)

1.67E-02 Bq/cm²·cpm(0.1)

BG: 35 cpm

検出限界値: 51 cpm

(0.5) 1.70E-01 Bq/cm²

(0.1) 8.52E-01 Bq/cm²

表面汚染密度測定結果(スミア法)

測定器: F1-GMAD-213 (B)

Ks: 2.71E-03 Bq/cm²·cpm(0.5)

1.36E-02 Bq/cm²·cpm(0.1)

BG: 35 cpm

検出限界値: 51 cpm

(0.5) 1.38E-01 Bq/cm²

(0.1) 6.94E-01 Bq/cm²

No.	表面汚染密度		測定器
	gross[cpm]	[Bq/cm ²]	
1	35	<8.52E-01	(A)
2	35	<6.94E-01	(B)
3	35	<8.52E-01	(A)
4	35	<6.94E-01	(B)
5	35	<8.52E-01	(A)
6	35	<6.94E-01	(B)
7	35	<8.52E-01	(A)
8	35	<6.94E-01	(B)
9	35	<8.52E-01	(A)
10	35	<6.94E-01	(B)
11	35	<8.52E-01	(A)
12	35	<6.94E-01	(B)
13	35	<8.52E-01	(A)
14	35	<6.94E-01	(B)
15	35	<8.52E-01	(A)
16	35	<6.94E-01	(B)
17	35	<8.52E-01	(A)
18	35	<6.94E-01	(B)

No.	表面汚染密度		測定器
	gross[cpm]	[Bq/cm ²]	
19	35	<8.52E-01	(A)
20	35	<6.94E-01	(B)
21	35	<8.52E-01	(A)
22	35	<6.94E-01	(B)
23	35	<8.52E-01	(A)
24	35	<6.94E-01	(B)
25	35	<8.52E-01	(A)
26	35	<6.94E-01	(B)
27	35	<8.52E-01	(A)
28	35	<6.94E-01	(B)
29	35	<8.52E-01	(A)
30	35	<6.94E-01	(B)
31	35	<8.52E-01	(A)
32	35	<6.94E-01	(B)
33	35	<8.52E-01	(A)
34	35	<6.94E-01	(B)
35	35	<8.52E-01	(A)
36	35	<6.94E-01	(B)

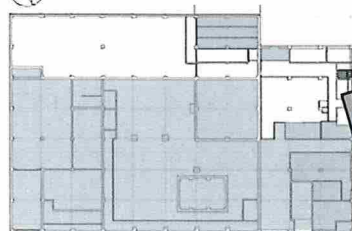
放射線測定記録

(1 / 1)

作業件名	1F増設焼却炉建屋の設置工事に伴う除染・養生・サーベイ業務委託	RWA番号	200924
作業場所	増設焼却炉建屋 1FL コールドシャワー	測定項目	<input type="checkbox"/> γ <input checked="" type="checkbox"/> スミア <input type="checkbox"/> ダスト
作業内容 (測定目的)	状況把握サーベイ (管理対象区域の解除に伴うサーベイ)	測定器	F1-GMAD-172 F1-GMAD-213
測定日時	2020 年 12 月 2,3 日 9 時 20 分	区域区分	G zone
防護装備	・一般服 ・DS2マスク ・ゴム手二重 ・短靴	測定者	

(No) または(No) : 表面汚染密度

増設焼却炉設備建屋 1F



- 床面 ①～②
壁面(下) ③～⑧
壁面(上) ⑨～⑭
天井 ⑮～⑯

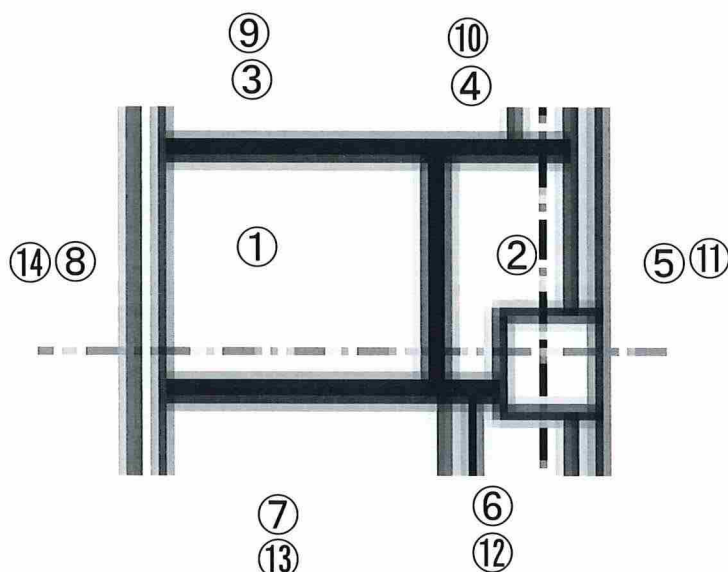
測定項目	確認基準
表面汚染密度(β)スミア法	検出限界値未満

表面汚染密度測定結果(スミア法)

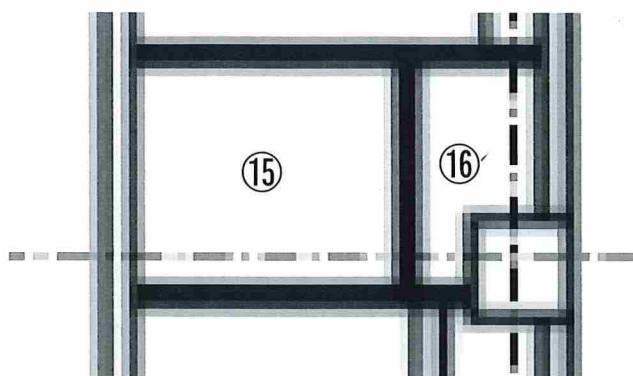
測定器: F1-GMAD-172 (A)
Ks: 3.33E-03 Bq/cm²·cpm(0.5)
1.67E-02 Bq/cm²·cpm(0.1)
BG: 35 cpm
検出限界値: 51 cpm
(0.5) 1.70E-01 Bq/cm²
(0.1) 8.52E-01 Bq/cm²

表面汚染密度測定結果(スミア法)

測定器: F1-GMAD-213 (B)
Ks: 2.71E-03 Bq/cm²·cpm(0.5)
1.36E-02 Bq/cm²·cpm(0.1)
BG: 35 cpm
検出限界値: 51 cpm
(0.5) 1.38E-01 Bq/cm²
(0.1) 6.94E-01 Bq/cm²



(天井)



No.	表面汚染密度		測定器
	gross[cpm]	[Bq/cm ²]	
1	35	<8.52E-01	(A)
2	35	<6.94E-01	(B)
3	35	<8.52E-01	(A)
4	35	<6.94E-01	(B)
5	35	<8.52E-01	(A)
6	35	<6.94E-01	(B)
7	35	<8.52E-01	(A)
8	35	<6.94E-01	(B)
9	35	<8.52E-01	(A)
10	35	<6.94E-01	(B)
11	35	<8.52E-01	(A)
12	35	<6.94E-01	(B)
13	35	<8.52E-01	(A)
14	35	<6.94E-01	(B)
15	35	<8.52E-01	(A)
16	35	<6.94E-01	(B)

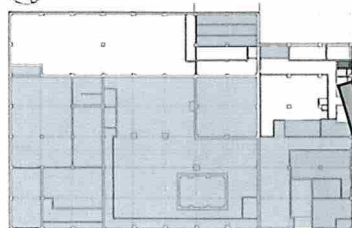
放射線測定記録

(1 / 1)

作業件名	1F増設焼却炉建屋の設置工事に伴う除染・養生・サーベイ業務委託	RWA番号	200924
作業場所	増設焼却炉建屋 1FL 女子便所	測定項目	<input type="checkbox"/> γ <input checked="" type="checkbox"/> スミア <input type="checkbox"/> ダスト
作業内容 (測定目的)	状況把握サーベイ (管理対象区域の解除に伴うサーベイ)	測定器	F1-GMAD-172 F1-GMAD-213
測定日時	2020 年 12 月 2,3 日 9 時 20 分 ~	区域区分	G zone
防護装備	・一般服 ・DS2マスク ・ゴム手二重 ・短靴	測定者	

(No) または(No) : 表面汚染密度

増設焼却炉設備建屋 1F



- 床面 ①~②
壁面(下) ③~⑧
壁面(上) ⑨~⑭
天井 ⑮~⑯

測定項目	確認基準
表面汚染密度(β)スミア法	検出限界値未満

表面汚染密度測定結果(スミア法)

測定器: F1-GMAD-172 (A)

Ks: 3.33E-03 Bq/cm²·cpm(0.5)

1.67E-02 Bq/cm²·cpm(0.1)

BG: 35 cpm

検出限界値: 51 cpm

(0.5) 1.70E-01 Bq/cm²

(0.1) 8.52E-01 Bq/cm²

表面汚染密度測定結果(スミア法)

測定器: F1-GMAD-213 (B)

Ks: 2.71E-03 Bq/cm²·cpm(0.5)

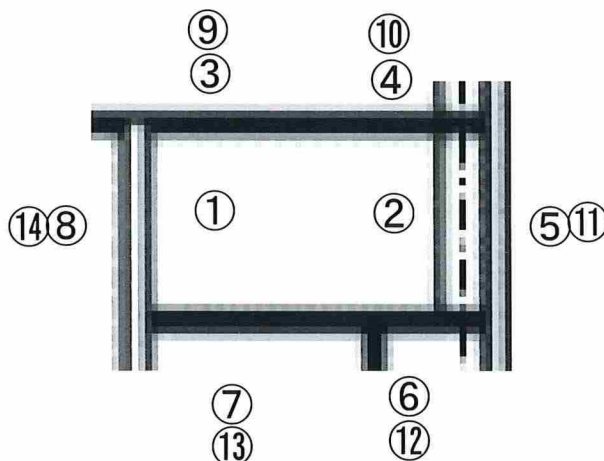
1.36E-02 Bq/cm²·cpm(0.1)

BG: 35 cpm

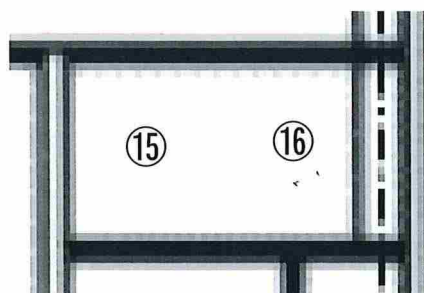
検出限界値: 51 cpm

(0.5) 1.38E-01 Bq/cm²

(0.1) 6.94E-01 Bq/cm²



(天井)



No.	表面汚染密度		測定器
	gross[cpm]	[Bq/cm ²]	
1	35	<8.52E-01	(A)
2	35	<6.94E-01	(B)
3	35	<8.52E-01	(A)
4	35	<6.94E-01	(B)
5	35	<8.52E-01	(A)
6	35	<6.94E-01	(B)
7	35	<8.52E-01	(A)
8	35	<6.94E-01	(B)
9	35	<8.52E-01	(A)
10	35	<6.94E-01	(B)
11	35	<8.52E-01	(A)
12	35	<6.94E-01	(B)
13	35	<8.52E-01	(A)
14	35	<6.94E-01	(B)
15	35	<8.52E-01	(A)
16	35	<6.94E-01	(B)

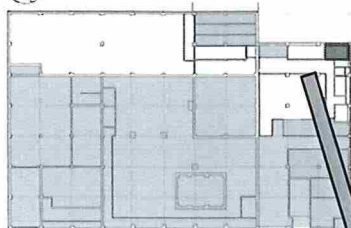
放射線測定記録

(1 / 1)

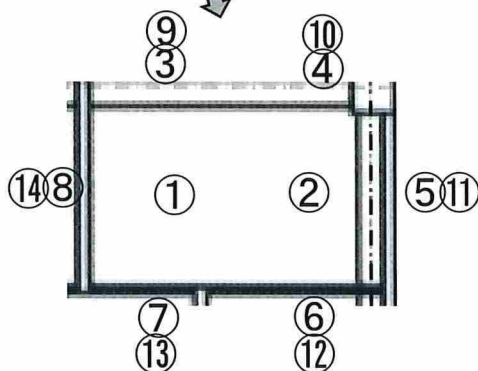
作業件名	1F増設焼却炉建屋の設置工事に伴う除染・養生・サーベイ業務委託	RWA番号	200924
作業場所	増設焼却炉建屋 1FL 男子便所	測定項目	<input type="checkbox"/> γ <input checked="" type="checkbox"/> スミア <input type="checkbox"/> ダスト
作業内容 (測定目的)	状況把握サーベイ (管理対象区域の解除に伴うサーベイ)	測定器	F1-GMAD-172 F1-GMAD-213
測定日時	2020 年 12 月 2,3 日 9 時 20 分	区域区分	G zone
防護装備	・一般服 ・DS2マスク ・ゴム手二重 ・短靴	測定者	

(No) または(No) : 表面汚染密度

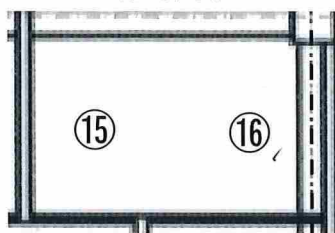
増設焼却炉設備建屋 1F



- 床面 ①～②
壁面(下) ③～⑧
壁面(上) ⑨～⑭
天井 ⑮～⑯



(天井)



測定項目	確認基準
表面汚染密度(β)スミア法	検出限界値未満

表面汚染密度測定結果(スミア法)

測定器: F1-GMAD-172 (A)
Ks: 3.33E-03 Bq/cm²·cpm(0.5)
1.67E-02 Bq/cm²·cpm(0.1)
BG: 35 cpm
検出限界値: 51 cpm
(0.5) 1.70E-01 Bq/cm²
(0.1) 8.52E-01 Bq/cm²

表面汚染密度測定結果(スミア法)

測定器: F1-GMAD-213 (B)
Ks: 2.71E-03 Bq/cm²·cpm(0.5)
1.36E-02 Bq/cm²·cpm(0.1)
BG: 35 cpm
検出限界値: 51 cpm
(0.5) 1.38E-01 Bq/cm²
(0.1) 6.94E-01 Bq/cm²

No.	表面汚染密度		測定器
	gross[cpm]	[Bq/cm ²]	
1	35	<8.52E-01	(A)
2	35	<6.94E-01	(B)
3	35	<8.52E-01	(A)
4	35	<6.94E-01	(B)
5	35	<8.52E-01	(A)
6	35	<6.94E-01	(B)
7	35	<8.52E-01	(A)
8	35	<6.94E-01	(B)
9	35	<8.52E-01	(A)
10	35	<6.94E-01	(B)
11	35	<8.52E-01	(A)
12	35	<6.94E-01	(B)
13	35	<8.52E-01	(A)
14	35	<6.94E-01	(B)
15	35	<8.52E-01	(A)
16	35	<6.94E-01	(B)

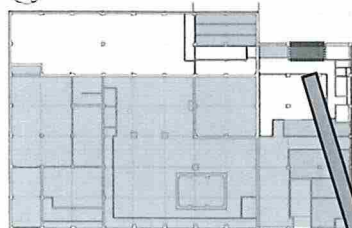
放射線測定記録

(1 / 2)

作業件名	1F増設焼却炉建屋の設置工事に伴う除染・養生・サーベイ業務委託	RWA番号	200924
作業場所	増設焼却炉建屋 1FL 装備品保管室	測定項目	<input type="checkbox"/> γ <input checked="" type="checkbox"/> スミア <input type="checkbox"/> ダスト
作業内容 (測定目的)	状況把握サーベイ (管理対象区域の解除に伴うサーベイ)	測定器	F1-GMAD- 172 F1-GMAD- 213
測定日時	2020 年 12 月 2,3 日 9 時 20 分 ~	区域区分	G zone
防護装備	・一般服 ・DS2マスク ・ゴム手二重 ・短靴	測定者	

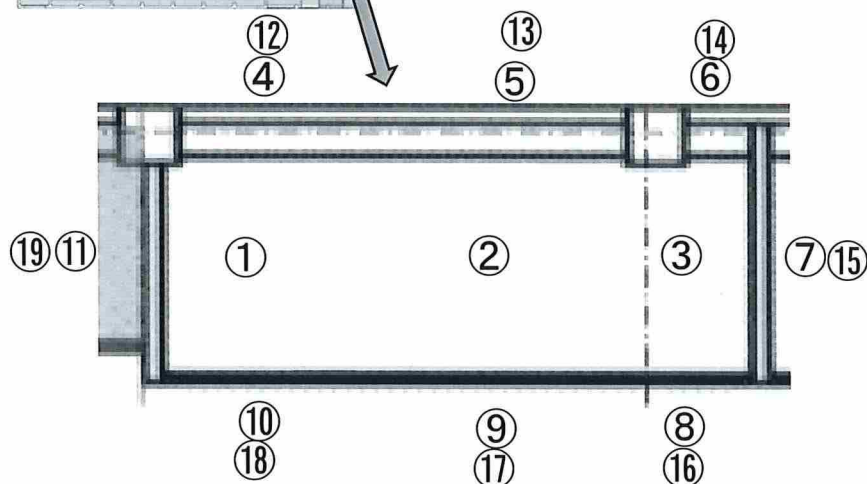
(No) または(No) : 表面汚染密度

増設焼却炉設備建屋 1F

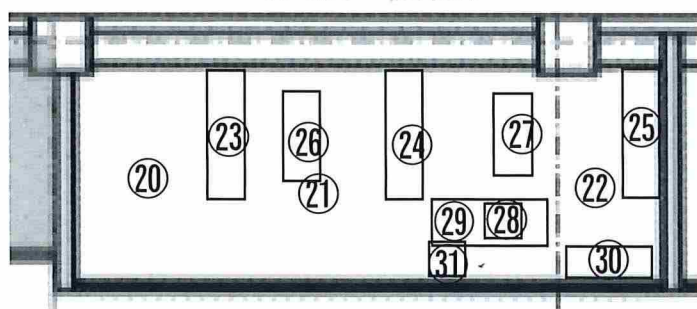


- 床面 ①~③
- 壁面(下) ④~⑪
- 壁面(上) ⑫~⑮
- 天井 ⑯~⑲
- 機器 ⑳~㉓

測定項目	確認基準
表面汚染密度(β)スミア法	検出限界値未満



(天井・機器)



放射線測定記録

(2 / 2)

表面汚染密度測定結果(スミア法)

測定器: F1-GMAD-172 (A)

Ks: 3.33E-03 Bq/cm²·cpm(0.5)

1.67E-02 Bq/cm²·cpm(0.1)

BG: 35 cpm

検出限界値: 51 cpm

(0.5) 1.70E-01 Bq/cm²

(0.1) 8.52E-01 Bq/cm²

表面汚染密度測定結果(スミア法)

測定器: F1-GMAD-213 (B)

Ks: 2.71E-03 Bq/cm²·cpm(0.5)

1.36E-02 Bq/cm²·cpm(0.1)

BG: 35 cpm

検出限界値: 51 cpm

(0.5) 1.38E-01 Bq/cm²

(0.1) 6.94E-01 Bq/cm²

No.	表面汚染密度		測定器
	gross[cpm]	[Bq/cm ²]	
1	35	<8.52E-01	(A)
2	35	<6.94E-01	(B)
3	35	<8.52E-01	(A)
4	35	<6.94E-01	(B)
5	35	<8.52E-01	(A)
6	35	<6.94E-01	(B)
7	35	<8.52E-01	(A)
8	35	<6.94E-01	(B)
9	35	<8.52E-01	(A)
10	35	<6.94E-01	(B)
11	35	<8.52E-01	(A)
12	35	<6.94E-01	(B)
13	35	<8.52E-01	(A)
14	35	<6.94E-01	(B)
15	35	<8.52E-01	(A)

No.	表面汚染密度		測定器
	gross[cpm]	[Bq/cm ²]	
16	35	<6.94E-01	(B)
17	35	<8.52E-01	(A)
18	35	<6.94E-01	(B)
19	35	<8.52E-01	(A)
20	35	<6.94E-01	(B)
21	35	<8.52E-01	(A)
22	35	<6.94E-01	(B)
23	35	<8.52E-01	(A)
24	35	<6.94E-01	(B)
25	35	<8.52E-01	(A)
26	35	<6.94E-01	(B)
27	35	<8.52E-01	(A)
28	35	<6.94E-01	(B)
29	35	<8.52E-01	(A)
30	35	<6.94E-01	(B)
31	35	<8.52E-01	(A)